



Company Profile

会社概要

会社名	丸和工業株式会社
所在地	〒144-0046 東京都大田区東六郷 2-4-14 MANU ZOSHIKI 1F
ホームページ	https://www.bucklecoffee.com
設立	1963年10月21日
代表取締役	石山 俊太郎
資本金	10,000,000円
決算日	7月31日
事業内容	コーヒー及び関連商品製造、販売 / コーヒースタアの経営 / コーヒー店舗、コンサルティング業務、卸売
従業員数	7名

Craftsmanship History

沿革

1963		東京都大田区に株式会社丸和工業所（シャッター製造販売業）を設立。
1968		社名を丸和工業株式会社に改める。
1970		第二工場兼倉庫稼働開始。
2014		コーヒー製造業準備開始。代表の石山俊太郎は東ティモールにて2年間コーヒーの生産に携わる。
2016		スペシャルティコーヒーブランド BUCKLE COFFEE 設立。 富士珈機製焙煎機 DISCOVERY 導入。
2018		製造力強化の為、富士珈機製焙煎機 R-101 導入。 焙煎管理ソフトウェア roasting compass 導入。
2020		製造環境改善強化の為、焙煎所の建て替えを行う。 近隣住環境配慮の為、減臭減煙機 RCG-5A 導入。 エスプレッソマシン la marzocco Linea-2 導入。
2022		ローストアナライザー Lighttells CM-100 導入。

※上記グレーグラフはコーヒー豆取扱量の推移です。

ものづくりの町で始まった物語

職人のアイデンティティをそのままに

“とびきり美味しいコーヒーづくり”

BUCKLE COFFEEの誕生は2016年。

ものづくりの町『東京都・大田区』にあるシャッターの資材置き場で創業しました。

同地では、日本のものづくりを支える町工場が多数点在し品質にこだわる職人が至る所にいる町です。

BUCKLE COFFEEを運営する丸和工業株式会社は『少しでも使いやすく』といった想いのもと

シャッターの製造販売の事業を50年以上にもわたり行っていました。

そのような会社の培ってきた『本質を追求する』職人のアイデンティティをそのままに

“とびきり美味しいコーヒーづくり”へと変化していきました。

本質を追求すべく

「どうやったら美味しいコーヒーがつかれるのだろうか…」

といった疑問を解消すべく代表・石山の東ティモールへの移住

生産者との挑戦から“とびきり美味しいコーヒーづくり”の物語は始まりました。

ものづくり Roasting Lab

BUCKLE COFFEEではデジタルと職人技術を組み合わせ、最高のクオリティを追求しています。



1. 水分含有量テスト

生豆（原材料）の入荷時に専用の機械を用い水分含有量をチェックし生豆のコンディションを把握します。



3. 本焙煎

釜温度をパソコンにリアルタイム接続した焙煎機を用いデジタルと職人技術を組み合わせ製造していきます。



5. 仕上がり確認（味・香）

実際にイメージ通りの味わいや香りになっているか定性的に10の項目を用い確認していきます。



7. 梱包

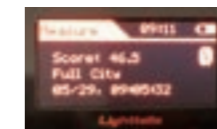
コーヒー豆は全てアルミニウム加工されたパッケージに入れ品質を保った状態で全国へ発送していきます。

1
2
3
4
5
6
7



2. テスト焙煎

日本製小型焙煎機を使用しその豆が持つポテンシャルを最大限引き出す焙煎度合いを見つけ出します。



4. 焙煎度合い確認（色）

出来あがった豆の焙煎度合いを専用の機械を使用し数値で焙煎度合い結果を定量化していき管理します。



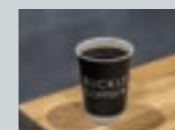
6. ハンドピック

欠点豆と呼ばれる品質に影響を及ぼす豆を人の手で取り除く事で美味しいコーヒーに仕上がります。

サービス Service

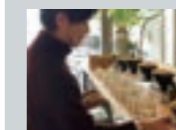
製造から販売までを自社で行う事でユーザーのニーズを迅速に把握しサービスに反映させ、自宅・飲食店・オフィス・イベントと言った場で美味しいコーヒーを提供できる環境構築のお手伝いを致します。

小売/EC事業



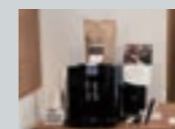
1,000件以上のお客様の嗜好データをもとに商品開発を行い、一人ひとりにあったコーヒーのご提案を行っております。通信販売では北海道から沖縄までのお客様へ焙煎所から直接お届けしております。

飲食店・ホテル向けコンサルティング/卸事業



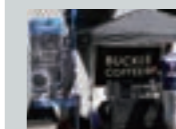
「食べ物にはこだわっているけどコーヒーメニューのこだわり方が分からない」といった飲食店・ホテルオーナー様のサポート（商品・技術）を致します。現在は関東圏・信州エリアを中心に20件以上の飲食店・ホテルとお取引をしております。

オフィス向けサービス



「事務所で美味しいコーヒーが飲みたい」「労働環境改善のため活用したい」と言った声から始まったサービスです。現在は、3人程の小規模事業所から数百人規模の上場企業にてご利用頂いております。

イベントサービス



コーヒーフェスでのイベント出店に始まり、現在では、外資系コンサルティングファームの社内カンファレンスやプロスポーツチームの試合会場出店、企業とのコラボブース出店等を行ってきました。

メディア掲載実績 Media

メディア掲載、ウェブメディア、新聞、雑誌、テレビなどでの取材や執筆、企画、監修にご対応しております。過去の実績の一部をご紹介します。

BRUTUS

Lightning

読売新聞

日本経済新聞